

Abitur Berufskolleg

Zentralabitur NRW > Abitur Gymnasiale Oberstufe

Abitur Gymnasiale Oberstufe

Abitur Gymnasiale Oberstufe

Fächer

Aktuelles

164343

Service

Darstellung der Ergebnisse des Zentralabiturs 2009

Prüfungsaufgaben

Rückmeldung der Ergebnisse

▶ **Abitur 2009**

▶ Abitur 2008

▶ Abitur 2007

Termine 2010

Abitur Weiterbildungskolleg

Städt.Schloß-Gymnasium

40597 Düsseldorf

Schulnummer: 164343 (Gymnasium)

Fach auswählen:

82 Schülerinnen und Schüler haben am zentralen Abiturverfahren teilgenommen.

Leistungskurse	BI	CH	D	E	M	PH	EK	GE
Anzahl der Schülerinnen und Schüler	19	9	22	40	26	6	25	5

Leistungskurse	IF	PA
Anzahl der Schülerinnen und Schüler	2	10

Grundkurse im 3. Abiturfach	BI	D	E	EK	GE	KR	KU	M
Anzahl der Schülerinnen und Schüler	8	8	22	2	1	1	1	35

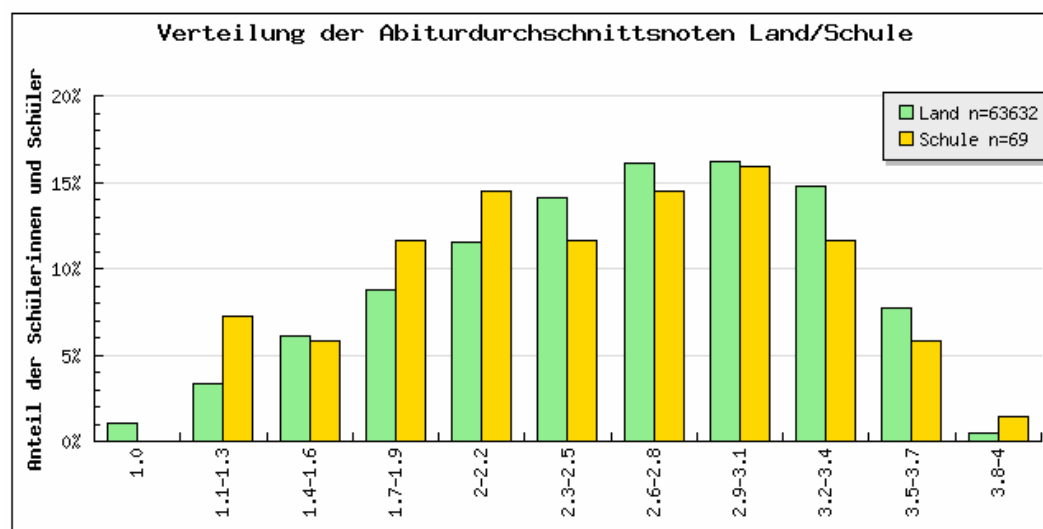
Grundkurse im 3. Abiturfach	PH	PL	S_N
Anzahl der Schülerinnen und Schüler	2	1	1

Hinweis: Die Leistungen in den einzelnen Kursen können im Rahmen der Kooperation an anderen Schulen erzielt worden sein.

Verteilung der Abiturdurchschnittsnoten der Schule

Die Durchschnittsnote der/des Städt.Schloß-Gymnasium beträgt 2.49.

Durchschnittsnote 2008: 2,6
Durchschnittsnote 2007: 2,6



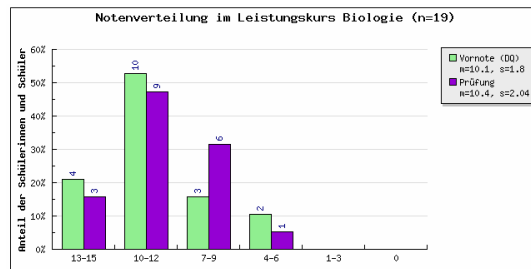
Leistungskurs Biologie

An Ihrer Schule haben 19 Schülerinnen und Schüler im Leistungskurs Biologie am zentralen Abiturverfahren teilgenommen. Im Folgenden werden die Ergebnisse Ihrer Schule unter drei Perspektiven dargestellt:

Verteilung der Durchschnittspunktzahlen der schriftlichen Leistungen in der Qualifikationsphase und Prüfungsnoten

Die Durchschnittspunktzahlen der schriftlichen Leistungen in der Qualifikationsphase (DQ) und Prüfungsnoten aller Schülerinnen und Schüler werden mit ihrer Verteilung (Prozentangaben) auf sechs Notenpunkt-Bereiche (0, 1-3, 4-6, 7-9, 10-12 und 13-15) im Diagramm (a) dargestellt. Ergebnisse von Kursen mit weniger als 10 Schülerinnen und Schülern werden in tabellarischer Form ausgewiesen. Der Defizitbereich (0-4 Punkte) wird zusätzlich gesondert nach Punkten tabellarisch dargestellt.

Die Diagrammlegende enthält für die Vornoten und Prüfungsnoten den Durchschnitt (arithmetisches Mittel m) und ein Maß für die Streuung (mittlere absolute Abweichung s) innerhalb der Schule.

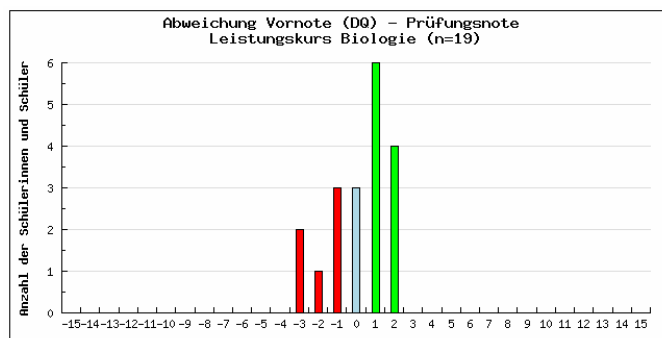


Defizitbereich (0 - 4 Punkte)

Punktzahl	4	3	2	1	0
Vornote (Anzahl Schüler/innen)	0	0	0	0	0
Prüfung (Anzahl Schüler/innen)	0	0	0	0	0

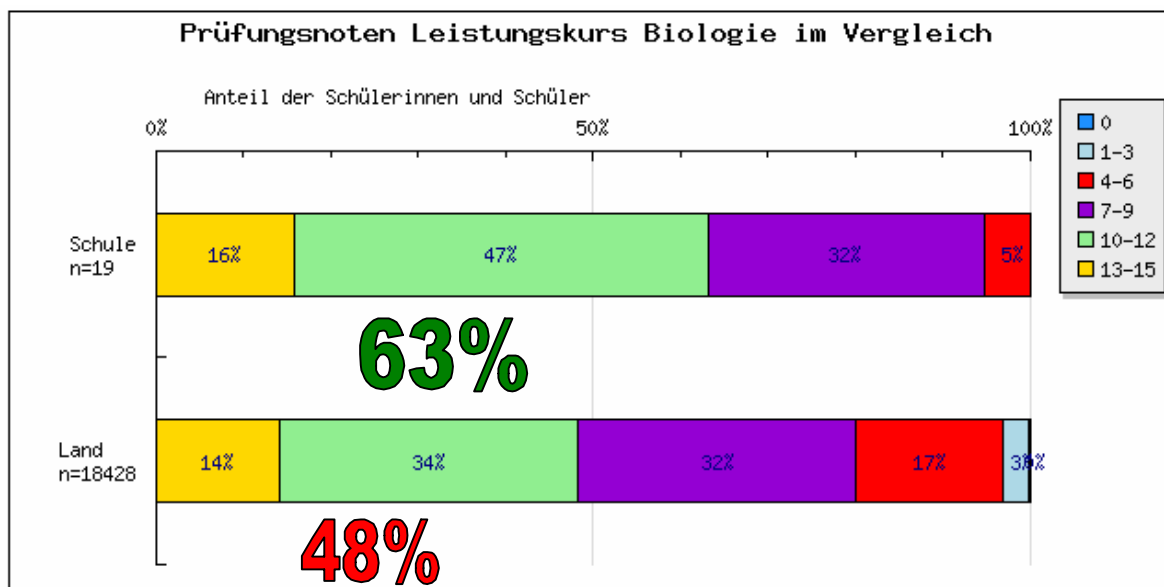
Verteilung der Abweichungen zwischen Durchschnittspunktzahlen der schriftlichen Leistungen in der Qualifikationsphase (DQ) und Prüfungsnoten

Aus der Differenz zwischen dem Durchschnitt der schriftlichen Leistungen in der Qualifikationsphase (DQ) und Prüfungsnote ergeben sich individuelle Abweichungen, die im folgenden Diagramm dargestellt werden. Eine Abweichung um „-2“ bedeutet dabei z. B., dass die schriftliche Prüfung um zwei Punkte unter der Vornote (DQ), eine Abweichung um „1“ entsprechend einen Punkt über der Vornote (DQ) liegt.



Die Prüfungsergebnisse der Schule im Vergleich zur gesamten gymnasialen Oberstufe

Das folgende Diagramm enthält die Verteilung der Schülerinnen und Schüler Ihrer Schule auf sechs Notenpunkt-Bereiche. Die Verteilung wird im Vergleich zu allen nordrhein-westfälischen Schülerinnen und Schülern im Leistungskurs Biologie ausgewiesen.



Grundkurs Biologie

An Ihrer Schule haben 8 Schülerinnen und Schüler im Grundkurs Biologie am zentralen Abiturverfahren teilgenommen. Im Folgenden werden die Ergebnisse Ihrer Schule unter zwei Perspektiven dargestellt:

Verteilung der Prüfungsnoten

Die Prüfungsnoten aller Schülerinnen und Schüler werden mit ihrer Verteilung (Prozentangaben) auf sechs Notenpunkt-Bereiche (0, 1-3, 4-6, 7-9, 10-12 und 13-15) im Diagramm (a) dargestellt. Ergebnisse von Kursen mit weniger als 10 Schülerinnen und Schülern werden in tabellarischer Form ausgewiesen. Der Defizitbereich (0-4 Punkte) wird zusätzlich gesondert nach Punkten tabellarisch dargestellt.

Die Diagrammlegende enthält für die Prüfungsnoten den Durchschnitt (arithmetisches Mittel m) und ein Maß für die Streuung (mittlere absolute Abweichung s) innerhalb der Schule.

Notenbereich	13-15	10-12	7-9	4-6	1-3	0	m	s
Prüfung	0	2	3	1	2	0	7.4	3.03

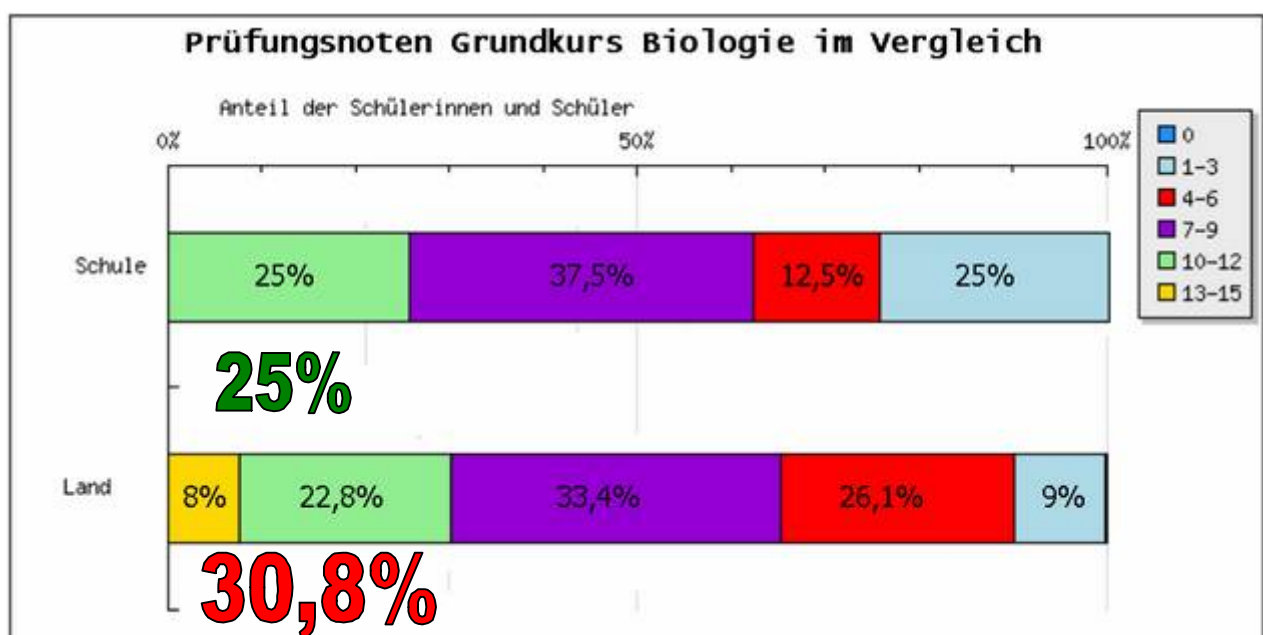
Defizitbereich (0 - 4 Punkte)

Punktzahl	4	3	2	1	0
Prüfung (Anzahl Schüler/innen)	0	1	1	0	0

Die Prüfungsergebnisse der Schule im Vergleich zur gesamten gymnasialen Oberstufe

Das folgende Diagramm enthält die Verteilung der Schülerinnen und Schüler Ihrer Schule auf sechs Notenpunkt-Bereiche. Die Verteilung wird im Vergleich zu allen nordrhein-westfälischen Schülerinnen und Schülern im Grundkurs Biologie ausgewiesen.

Notenbereich	13-15	10-12	7-9	4-6	1-3	0
Schule	0 %	25 %	37.5 %	12.5 %	25 %	0 %
Land	8 %	22.8 %	33.4 %	26.1 %	9 %	0.6 %



Leistungskurs Chemie

An Ihrer Schule haben 9 Schülerinnen und Schüler im Leistungskurs Chemie am zentralen Abiturverfahren teilgenommen.

Im Folgenden werden die Ergebnisse Ihrer Schule unter zwei Perspektiven dargestellt:

Verteilung der Prüfungsnoten

Die Prüfungsnoten aller Schülerinnen und Schüler werden mit ihrer Verteilung (Prozentangaben) auf sechs Notenpunkt-Bereiche (0, 1-3, 4-6, 7-9, 10-12 und 13-15) im Diagramm (a) dargestellt. Ergebnisse von Kursen mit weniger als 10 Schülerinnen und Schülern werden in tabellarischer Form ausgewiesen. Der Defizitbereich (0-4 Punkte) wird zusätzlich gesondert nach Punkten tabellarisch dargestellt.

Die Diagrammlegende enthält für die Prüfungsnoten den Durchschnitt (arithmetisches Mittel m) und ein Maß für die Streuung (mittlere absolute Abweichung s) innerhalb der Schule.

Notenbereich	13-15	10-12	7-9	4-6	1-3	0	m	s
Prüfung	3	5	1	0	0	0	11.2	1.75

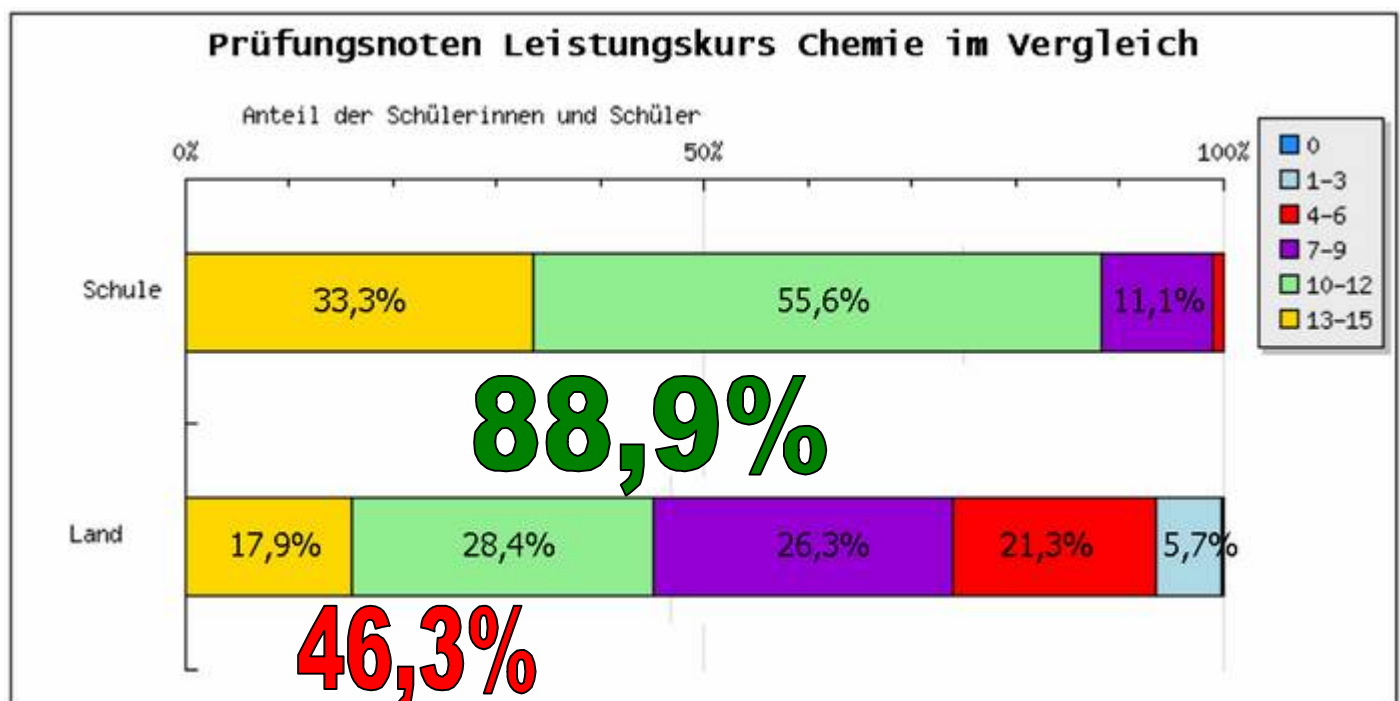
Defizitbereich (0 - 4 Punkte)

Punktzahl	4	3	2	1	0
Prüfung (Anzahl Schüler/innen)	0	0	0	0	0

Die Prüfungsergebnisse der Schule im Vergleich zur gesamten gymnasialen Oberstufe

Das folgende Diagramm enthält die Verteilung der Schülerinnen und Schüler Ihrer Schule auf sechs Notenpunkt-Bereiche. Die Verteilung wird im Vergleich zu allen nordrhein-westfälischen Schülerinnen und Schülern im Leistungskurs Chemie ausgewiesen.

Notenbereich	13-15	10-12	7-9	4-6	1-3	0
Schule	33.3 %	55.6 %	11.1 %	0 %	0 %	0 %
Land	17.9 %	28.4 %	26.3 %	21.3 %	5.7 %	0.4 %



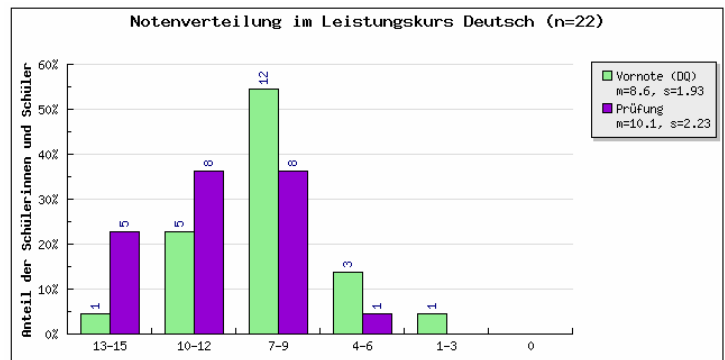
Leistungskurs Deutsch

An Ihrer Schule haben 22 Schülerinnen und Schüler im Leistungskurs Deutsch am zentralen Abiturverfahren teilgenommen. Im Folgenden werden die Ergebnisse Ihrer Schule unter drei Perspektiven dargestellt:

Verteilung der Durchschnittspunktzahlen der schriftlichen Leistungen in der Qualifikationsphase und Prüfungsnoten

Die Durchschnittspunktzahlen der schriftlichen Leistungen in der Qualifikationsphase (DQ) und Prüfungsnoten aller Schülerinnen und Schüler werden mit ihrer Verteilung (Prozentangaben) auf sechs Notenpunkt-Bereiche (0, 1-3, 4-6, 7-9, 10-12 und 13-15) im Diagramm (a) dargestellt. Ergebnisse von Kursen mit weniger als 10 Schülerinnen und Schülern werden in tabellarischer Form ausgewiesen. Der Defizitbereich (0-4 Punkte) wird zusätzlich gesondert nach Punkten tabellarisch dargestellt.

Die Diagrammlegende enthält für die Vornoten und Prüfungsnoten den Durchschnitt (arithmetisches Mittel m) und ein Maß für die Streuung (mittlere absolute Abweichung s) innerhalb der Schule.

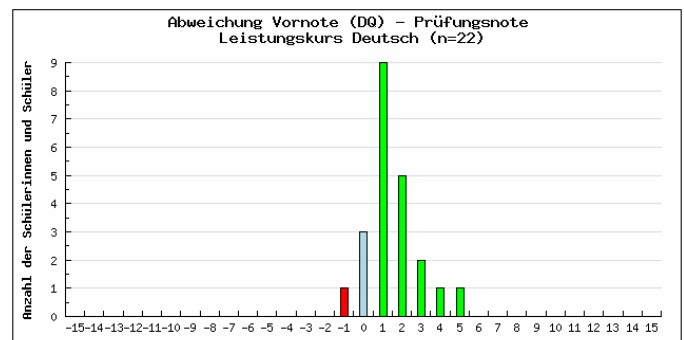


Defizitbereich (0 - 4 Punkte)

Punktzahl	4	3	2	1	0
Vornote (Anzahl Schüler/innen)	0	1	0	0	0
Prüfung (Anzahl Schüler/innen)	0	0	0	0	0

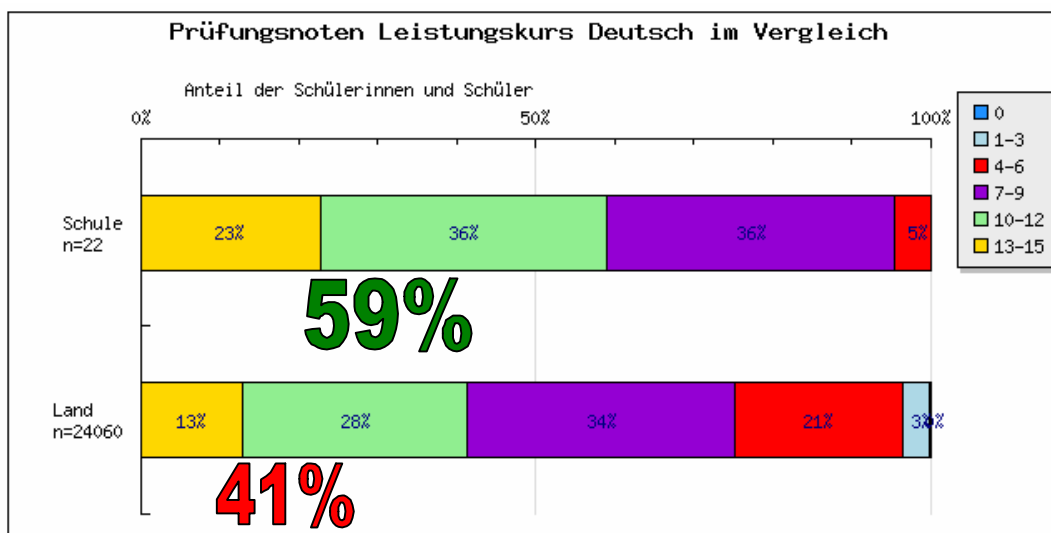
Verteilung der Abweichungen zwischen Durchschnittspunktzahlen der schriftlichen Leistungen in der Qualifikationsphase (DQ) und Prüfungsnoten

Aus der Differenz zwischen dem Durchschnitt der schriftlichen Leistungen in der Qualifikationsphase (DQ) und Prüfungsnote ergeben sich individuelle Abweichungen, die im folgenden Diagramm dargestellt werden. Eine Abweichung um „-2“ bedeutet dabei z. B., dass die schriftliche Prüfung um zwei Punkte unter der Vornote (DQ), eine Abweichung um „1“ entsprechend einen Punkt über der Vornote (DQ) liegt.



Die Prüfungsergebnisse der Schule im Vergleich zur gesamten gymnasialen Oberstufe

Das folgende Diagramm enthält die Verteilung der Schülerinnen und Schüler Ihrer Schule auf sechs Notenpunkt-Bereiche. Die Verteilung wird im Vergleich zu allen nordrhein-westfälischen Schülerinnen und Schülern im Leistungskurs Deutsch ausgewiesen.



Grundkurs Deutsch

An Ihrer Schule haben 8 Schülerinnen und Schüler im Grundkurs Deutsch am zentralen Abiturverfahren teilgenommen.

Im Folgenden werden die Ergebnisse Ihrer Schule unter zwei Perspektiven dargestellt:

Verteilung der Prüfungsnoten

Die Prüfungsnoten aller Schülerinnen und Schüler werden mit ihrer Verteilung (Prozentangaben) auf sechs Notenpunkt-Bereiche (0, 1-3, 4-6, 7-9, 10-12 und 13-15) im Diagramm (a) dargestellt. Ergebnisse von Kursen mit weniger als 10 Schülerinnen und Schülern werden in tabellarischer Form ausgewiesen. Der Defizitbereich (0-4 Punkte) wird zusätzlich gesondert nach Punkten tabellarisch dargestellt.

Die Diagrammlegende enthält für die Prüfungsnoten den Durchschnitt (arithmetisches Mittel m) und ein Maß für die Streuung (mittlere absolute Abweichung s) innerhalb der Schule.

Notenbereich	13-15	10-12	7-9	4-6	1-3	0	m	s
Prüfung	1	4	2	1	0	0	9.8	1.81

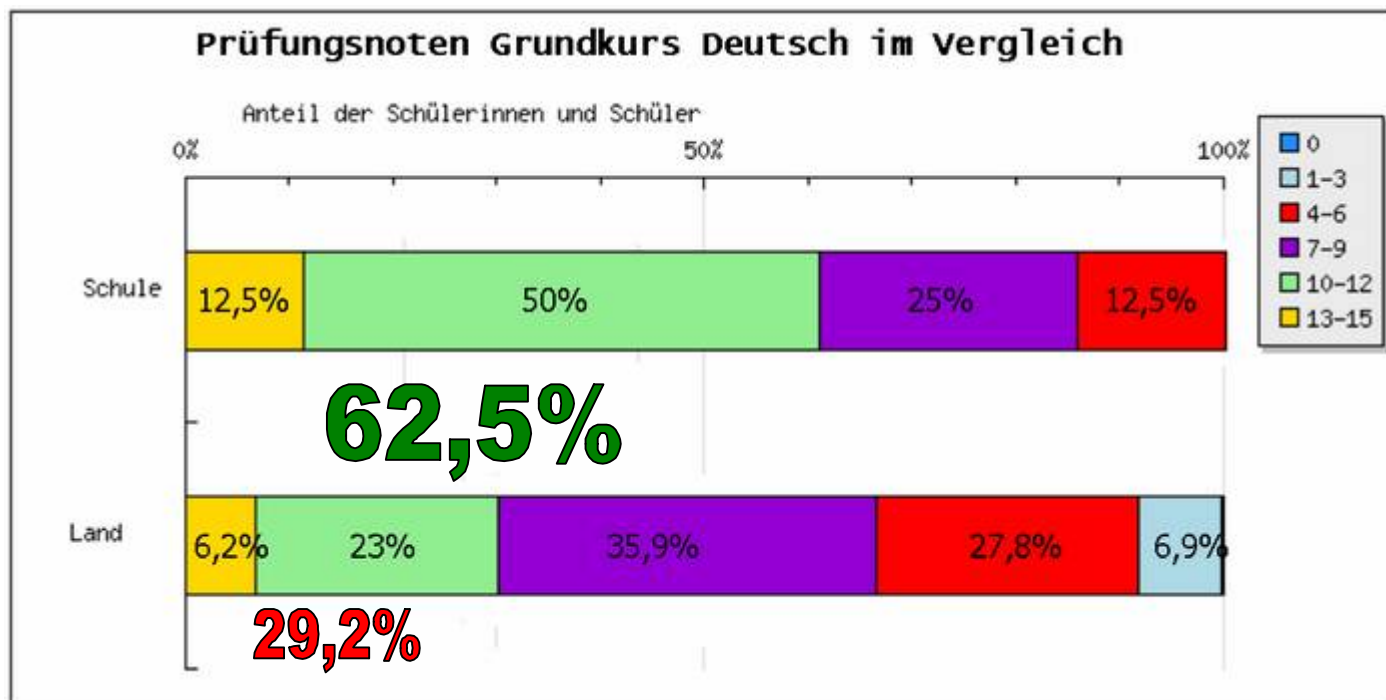
Defizitbereich (0 - 4 Punkte)

Punktzahl	4	3	2	1	0
Prüfung (Anzahl Schüler/innen)	0	0	0	0	0

Die Prüfungsergebnisse der Schule im Vergleich zur gesamten gymnasialen Oberstufe

Das folgende Diagramm enthält die Verteilung der Schülerinnen und Schüler Ihrer Schule auf sechs Notenpunkt-Bereiche. Die Verteilung wird im Vergleich zu allen nordrhein-westfälischen Schülerinnen und Schülern im Grundkurs Deutsch ausgewiesen.

Notenbereich	13-15	10-12	7-9	4-6	1-3	0
Schule	12,5 %	50 %	25 %	12,5 %	0 %	0 %
Land	6,2 %	23 %	35,9 %	27,8 %	6,9 %	0,2 %



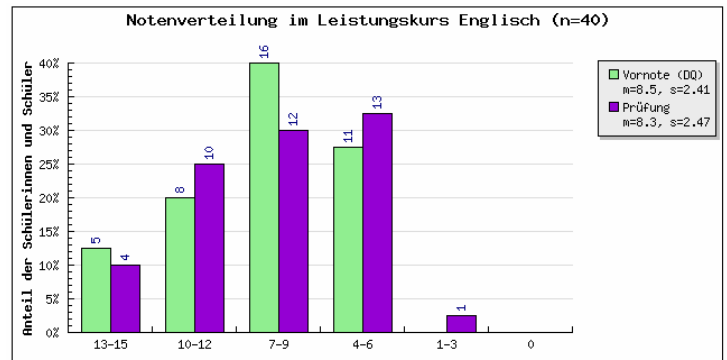
Leistungskurs Englisch

An Ihrer Schule haben 40 Schülerinnen und Schüler im Leistungskurs Englisch am zentralen Abiturverfahren teilgenommen. Im Folgenden werden die Ergebnisse Ihrer Schule unter drei Perspektiven dargestellt:

Verteilung der Durchschnittspunktzahlen der schriftlichen Leistungen in der Qualifikationsphase und Prüfungsnoten

Die Durchschnittspunktzahlen der schriftlichen Leistungen in der Qualifikationsphase (DQ) und Prüfungsnoten aller Schülerinnen und Schüler werden mit ihrer Verteilung (Prozentangaben) auf sechs Notenpunkt-Bereiche (0, 1-3, 4-6, 7-9, 10-12 und 13-15) im Diagramm (a) dargestellt. Ergebnisse von Kursen mit weniger als 10 Schülerinnen und Schülern werden in tabellarischer Form ausgewiesen. Der Defizitbereich (0-4 Punkte) wird zusätzlich gesondert nach Punkten tabellarisch dargestellt.

Die Diagrammlegende enthält für die Vornoten und Prüfungsnoten den Durchschnitt (arithmetisches Mittel m) und ein Maß für die Streuung (mittlere absolute Abweichung s) innerhalb der Schule.

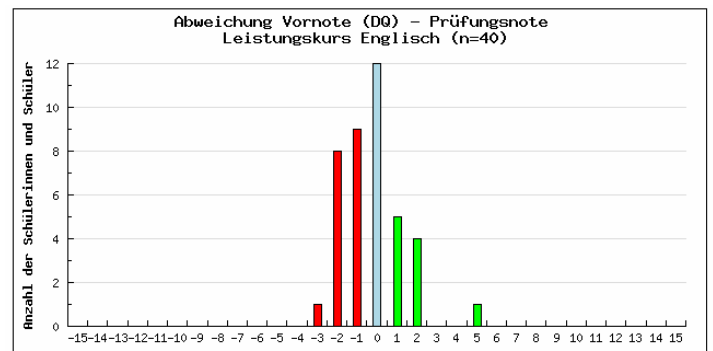


Defizitbereich (0 - 4 Punkte)

Punktzahl	4	3	2	1	0
Vornote (Anzahl Schüler/innen)	1	0	0	0	0
Prüfung (Anzahl Schüler/innen)	1	1	0	0	0

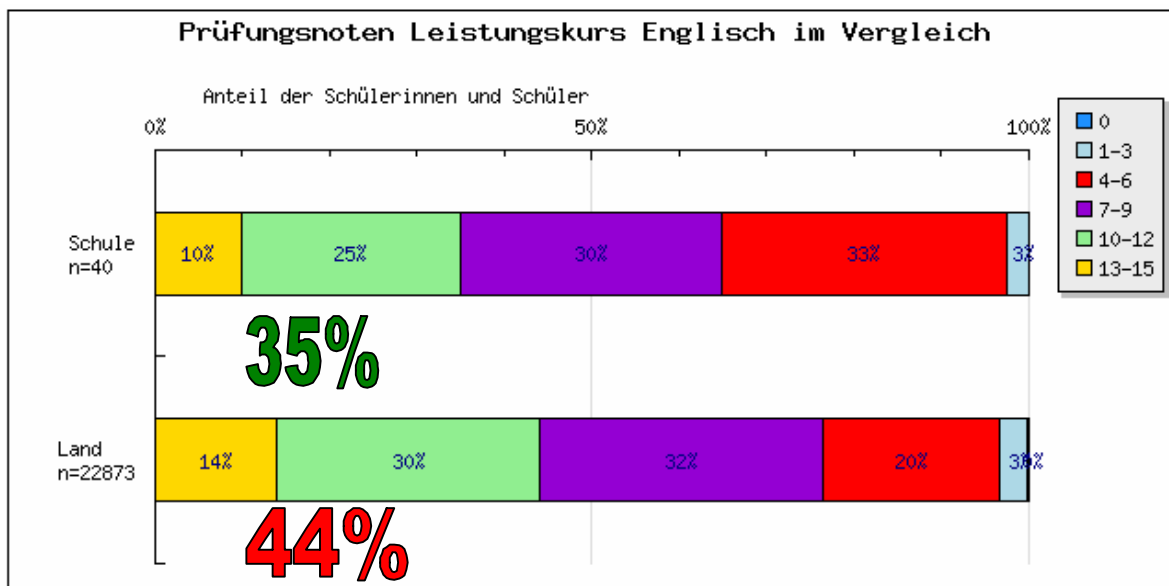
Verteilung der Abweichungen zwischen Durchschnittspunktzahlen der schriftlichen Leistungen in der Qualifikationsphase (DQ) und Prüfungsnoten

Aus der Differenz zwischen dem Durchschnitt der schriftlichen Leistungen in der Qualifikationsphase (DQ) und Prüfungsnote ergeben sich individuelle Abweichungen, die im folgenden Diagramm dargestellt werden. Eine Abweichung um „-2“ bedeutet dabei z. B., dass die schriftliche Prüfung um zwei Punkte unter der Vornote (DQ), eine Abweichung um „1“ entsprechend einen Punkt über der Vornote (DQ) liegt.



Die Prüfungsergebnisse der Schule im Vergleich zur gesamten gymnasialen Oberstufe

Das folgende Diagramm enthält die Verteilung der Schülerinnen und Schüler Ihrer Schule auf sechs Notenpunkt-Bereiche. Die Verteilung wird im Vergleich zu allen nordrhein-westfälischen Schülerinnen und Schülern im Leistungskurs Englisch ausgewiesen.



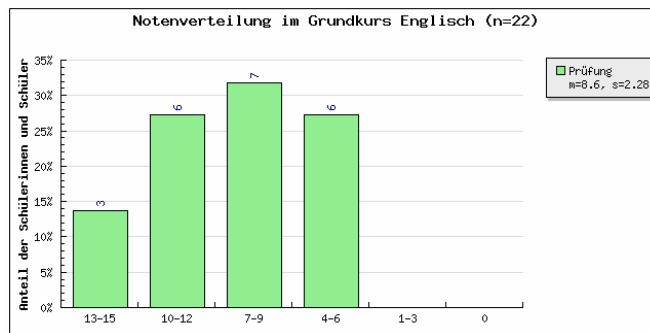
Grundkurs Englisch

An Ihrer Schule haben 22 Schülerinnen und Schüler im Grundkurs Englisch am zentralen Abiturverfahren teilgenommen.

Im Folgenden werden die Ergebnisse Ihrer Schule unter zwei Perspektiven dargestellt:

Verteilung der Prüfungsnoten

Die Prüfungsnoten aller Schülerinnen und Schüler werden mit ihrer Verteilung (Prozentangaben) auf sechs Notenpunkt-Bereiche (0, 1-3, 4-6, 7-9, 10-12 und 13-15) im Diagramm (a) dargestellt. Ergebnisse von Kursen mit weniger als 10 Schülerinnen und Schülern werden in tabellarischer Form ausgewiesen. Der Defizitbereich (0-4 Punkte) wird zusätzlich gesondert nach Punkten tabellarisch dargestellt. Die Diagrammlegende enthält für die Prüfungsnoten den Durchschnitt (arithmetisches Mittel m) und ein Maß für die Streuung (mittlere absolute Abweichung s) innerhalb der Schule.

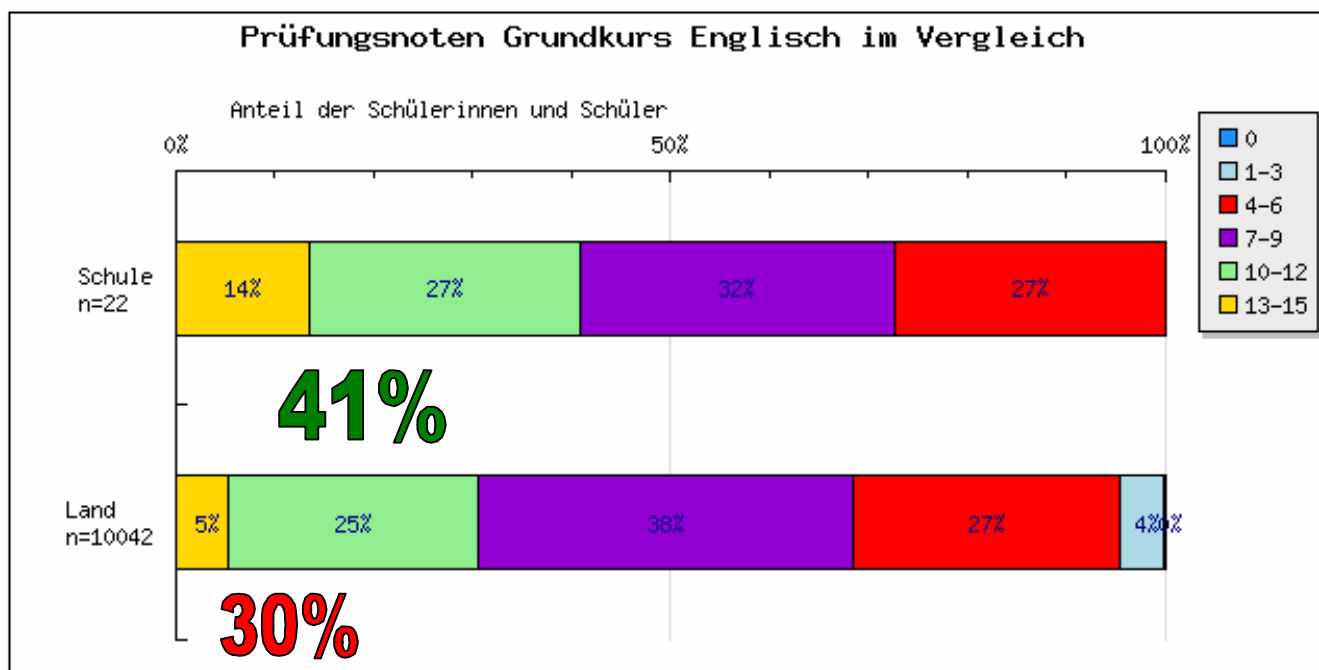


Defizitbereich (0 - 4 Punkte)

Punktzahl	4	3	2	1	0
Prüfung (Anzahl Schüler/innen)	2	0	0	0	0

Die Prüfungsergebnisse der Schule im Vergleich zur gesamten gymnasialen Oberstufe

Das folgende Diagramm enthält die Verteilung der Schülerinnen und Schüler Ihrer Schule auf sechs Notenpunkt-Bereiche. Die Verteilung wird im Vergleich zu allen nordrhein-westfälischen Schülerinnen und Schülern im Grundkurs Englisch ausgewiesen.

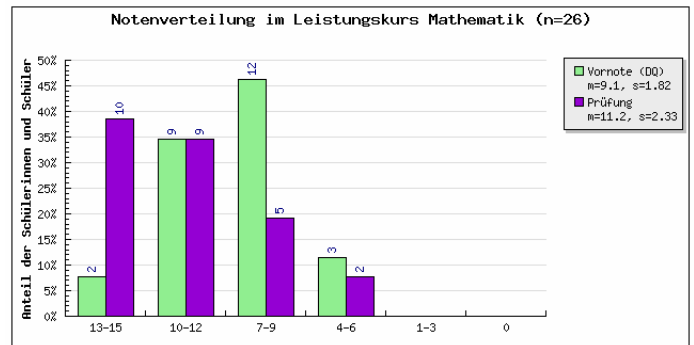


Leistungskurs Mathematik

An Ihrer Schule haben 26 Schülerinnen und Schüler im Leistungskurs Mathematik am zentralen Abiturverfahren teilgenommen. Im Folgenden werden die Ergebnisse Ihrer Schule unter drei Perspektiven dargestellt:

Verteilung der Durchschnittspunktzahlen der schriftlichen Leistungen in der Qualifikationsphase und Prüfungsnoten

Die Durchschnittspunktzahlen der schriftlichen Leistungen in der Qualifikationsphase (DQ) und Prüfungsnoten aller Schülerinnen und Schüler werden mit ihrer Verteilung (Prozentangaben) auf sechs Notenpunkt-Bereiche (0, 1-3, 4-6, 7-9, 10-12 und 13-15) im Diagramm (a) dargestellt. Ergebnisse von Kursen mit weniger als 10 Schülerinnen und Schülern werden in tabellarischer Form ausgewiesen. Der Defizitbereich (0-4 Punkte) wird zusätzlich gesondert nach Punkten tabellarisch dargestellt. Die Diagrammlegende enthält für die Vornoten und Prüfungsnoten den Durchschnitt (arithmetisches Mittel m) und ein Maß für die Streuung (mittlere absolute Abweichung s) innerhalb der Schule.

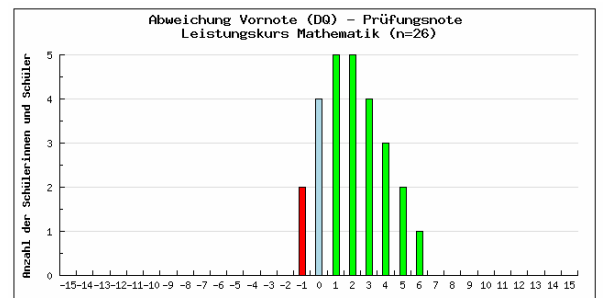


Defizitbereich (0 - 4 Punkte)

Punktzahl	4	3	2	1	0
Vornote (Anzahl Schüler/innen)	0	0	0	0	0
Prüfung (Anzahl Schüler/innen)	1	0	0	0	0

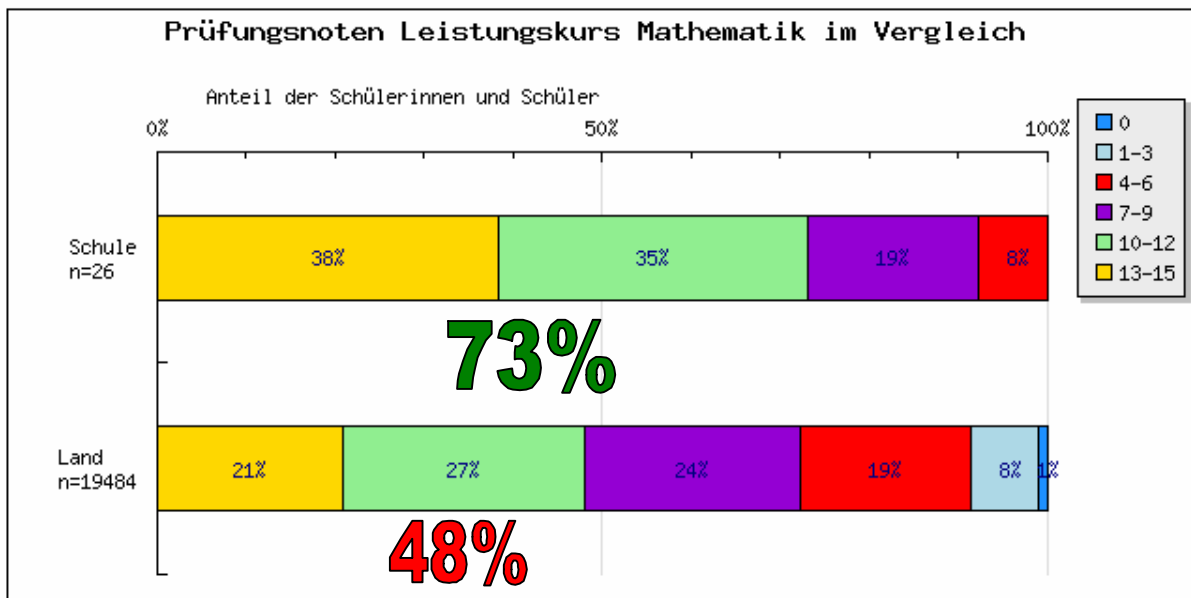
Verteilung der Abweichungen zwischen Durchschnittspunktzahlen der schriftlichen Leistungen in der Qualifikationsphase (DQ) und Prüfungsnoten

Aus der Differenz zwischen dem Durchschnitt der schriftlichen Leistungen in der Qualifikationsphase (DQ) und Prüfungsnote ergeben sich individuelle Abweichungen, die im folgenden Diagramm dargestellt werden. Eine Abweichung um „-2“ bedeutet dabei z. B., dass die schriftliche Prüfung um zwei Punkte unter der Vornote (DQ), eine Abweichung um „1“ entsprechend einen Punkt über der Vornote (DQ) liegt.



Die Prüfungsergebnisse der Schule im Vergleich zur gesamten gymnasialen Oberstufe

Das folgende Diagramm enthält die Verteilung der Schülerinnen und Schüler Ihrer Schule auf sechs Notenpunkt-Bereiche. Die Verteilung wird im Vergleich zu allen nordrhein-westfälischen Schülerinnen und Schülern im Leistungskurs Mathematik ausgewiesen.



Grundkurs Mathematik

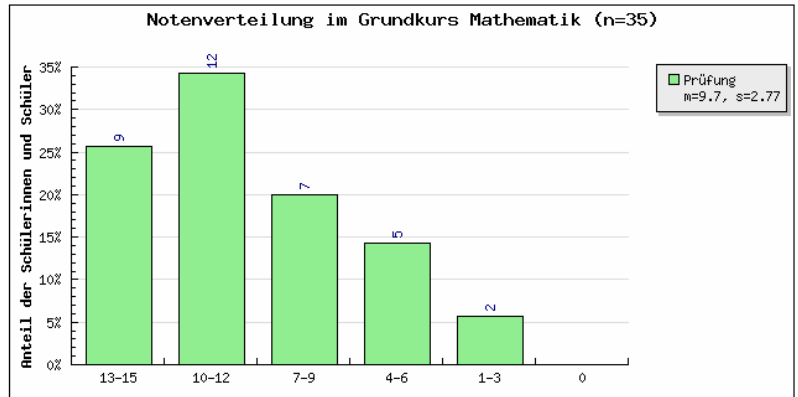
An Ihrer Schule haben 35 Schülerinnen und Schüler im Grundkurs Mathematik am zentralen Abiturverfahren teilgenommen.

Im Folgenden werden die Ergebnisse Ihrer Schule unter zwei Perspektiven dargestellt:

Verteilung der Prüfungsnoten

Die Prüfungsnoten aller Schülerinnen und Schüler werden mit ihrer Verteilung (Prozentangaben) auf sechs Notenpunkt-Bereiche (0, 1-3, 4-6, 7-9, 10-12 und 13-15) im Diagramm (a) dargestellt. Ergebnisse von Kursen mit weniger als 10 Schülerinnen und Schülern werden in tabellarischer Form ausgewiesen. Der Defizitbereich (0-4 Punkte) wird zusätzlich gesondert nach Punkten tabellarisch dargestellt.

Die Diagrammlegende enthält für die Prüfungsnoten den Durchschnitt (arithmetisches Mittel m) und ein Maß für die Streuung (mittlere absolute Abweichung s) innerhalb der Schule.

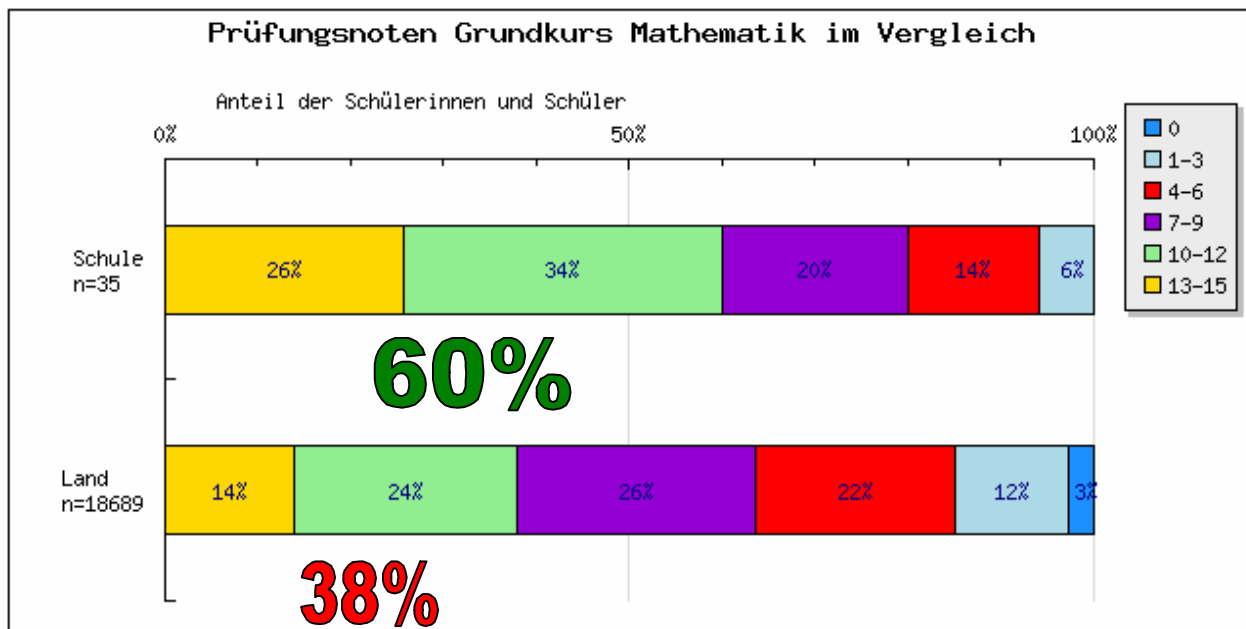


Defizitbereich (0 - 4 Punkte)

Punktzahl	4	3	2	1	0
Prüfung (Anzahl Schüler/innen)	0	1	0	1	0

Die Prüfungsergebnisse der Schule im Vergleich zur gesamten gymnasialen Oberstufe

Das folgende Diagramm enthält die Verteilung der Schülerinnen und Schüler Ihrer Schule auf sechs Notenpunkt-Bereiche. Die Verteilung wird im Vergleich zu allen nordrhein-westfälischen Schülerinnen und Schülern im Grundkurs Mathematik ausgewiesen.



Leistungskurs Physik

An Ihrer Schule haben 6 Schülerinnen und Schüler im Leistungskurs Physik am zentralen Abiturverfahren teilgenommen.

Im Folgenden werden die Ergebnisse Ihrer Schule unter drei Perspektiven dargestellt:

Verteilung der Durchschnittspunktzahlen der schriftlichen Leistungen in der Qualifikationsphase und Prüfungsnoten

Die Durchschnittspunktzahlen der schriftlichen Leistungen in der Qualifikationsphase (DQ) und Prüfungsnoten aller Schülerinnen und Schüler werden mit ihrer Verteilung (Prozentangaben) auf sechs Notenpunkt-Bereiche (0, 1-3, 4-6, 7-9, 10-12 und 13-15) im Diagramm (a) dargestellt. Ergebnisse von Kursen mit weniger als 10 Schülerinnen und Schülern werden in tabellarischer Form ausgewiesen. Der Defizitbereich (0-4 Punkte) wird zusätzlich gesondert nach Punkten tabellarisch dargestellt.

Die Diagrammlegende enthält für die Vornoten und Prüfungsnoten den Durchschnitt (arithmetisches Mittel m) und ein Maß für die Streuung (mittlere absolute Abweichung s) innerhalb der Schule.

Notenbereich	13-15	10-12	7-9	4-6	1-3	0	m	s
Vornote	0	3	3	0	0	0	9.7	1.19
Prüfung	2	3	1	0	0	0	11.3	1.44

Defizitbereich (0 - 4 Punkte)

Punktzahl	4	3	2	1	0
Vornote (Anzahl Schüler/innen)	0	0	0	0	0
Prüfung (Anzahl Schüler/innen)	0	0	0	0	0

Verteilung der Abweichungen zwischen Durchschnittspunktzahlen der schriftlichen Leistungen in der Qualifikationsphase (DQ) und Prüfungsnoten

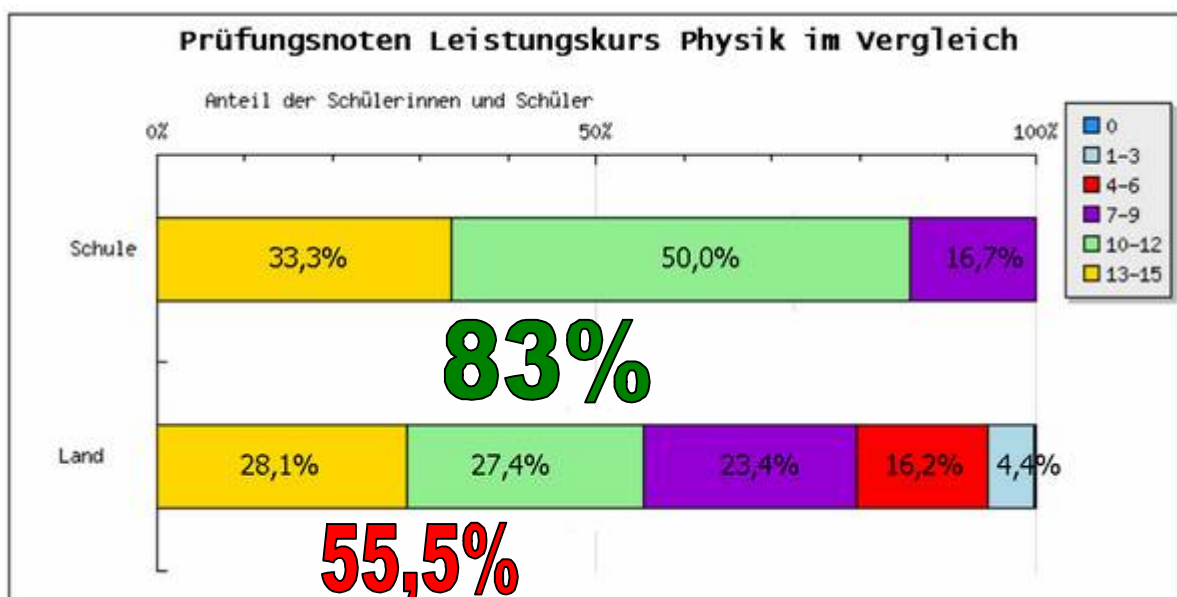
Aus der Differenz zwischen dem Durchschnitt der schriftlichen Leistungen in der Qualifikationsphase (DQ) und Prüfungsnote ergeben sich individuelle Abweichungen, die im folgenden Diagramm dargestellt werden. Eine Abweichung um „-2“ bedeutet dabei z. B., dass die schriftliche Prüfung um zwei Punkte unter der Vornote (DQ), eine Abweichung um „1“ entsprechend einen Punkt über der Vornote (DQ) liegt.

Abweichung Vornote - Prüfungsnote	0	1	2	3
Anzahl der Schüler/innen	1	2	1	2

Die Prüfungsergebnisse der Schule im Vergleich zur gesamten gymnasialen Oberstufe

Das folgende Diagramm enthält die Verteilung der Schülerinnen und Schüler Ihrer Schule auf sechs Notenpunkt-Bereiche. Die Verteilung wird im Vergleich zu allen nordrhein-westfälischen Schülerinnen und Schülern im Leistungskurs Physik ausgewiesen.

Notenbereich	13-15	10-12	7-9	4-6	1-3	0
Schule	33.3 %	50 %	16.7 %	0 %	0 %	0 %
Land	28.1 %	27.4 %	23.4 %	16.2 %	4.4 %	0.4 %



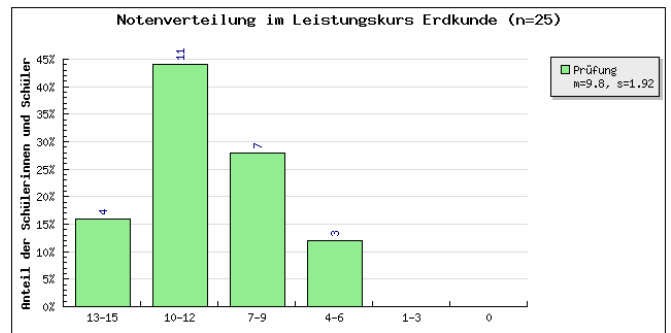
Leistungskurs Erdkunde

An Ihrer Schule haben 25 Schülerinnen und Schüler im Leistungskurs Erdkunde am zentralen Abiturverfahren teilgenommen.

Im Folgenden werden die Ergebnisse Ihrer Schule unter zwei Perspektiven dargestellt:

Verteilung der Prüfungsnoten

Die Prüfungsnoten aller Schülerinnen und Schüler werden mit ihrer Verteilung (Prozentangaben) auf sechs Notenpunkt-Bereiche (0, 1-3, 4-6, 7-9, 10-12 und 13-15) im Diagramm (a) dargestellt. Ergebnisse von Kursen mit weniger als 10 Schülerinnen und Schülern werden in tabellarischer Form ausgewiesen. Der Defizitbereich (0-4 Punkte) wird zusätzlich gesondert nach Punkten tabellarisch dargestellt. Die Diagrammlegende enthält für die Prüfungsnoten den Durchschnitt (arithmetisches Mittel m) und ein Maß für die Streuung (mittlere absolute Abweichung s) innerhalb der Schule.

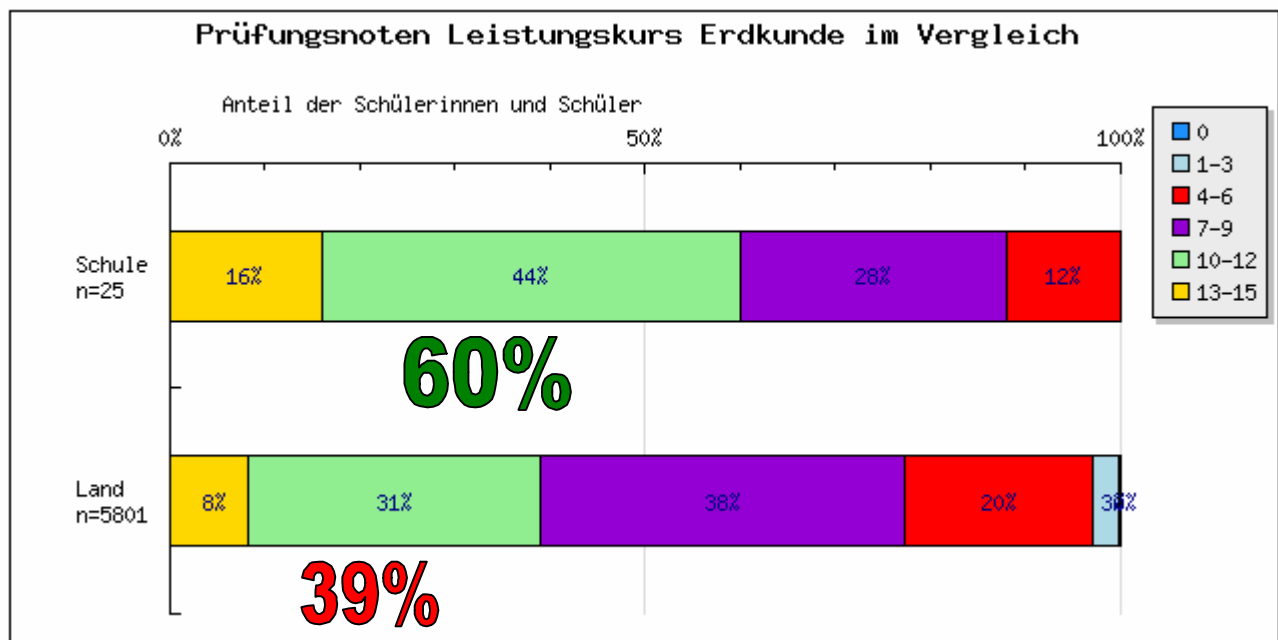


Defizitbereich (0 - 4 Punkte)

Punktzahl	4	3	2	1	0
Prüfung (Anzahl Schüler/Innen)	0	0	0	0	0

Die Prüfungsergebnisse der Schule im Vergleich zur gesamten gymnasialen Oberstufe

Das folgende Diagramm enthält die Verteilung der Schülerinnen und Schüler Ihrer Schule auf sechs Notenpunkt-Bereiche. Die Verteilung wird im Vergleich zu allen nordrhein-westfälischen Schülerinnen und Schülern im Leistungskurs Erdkunde ausgewiesen.



Leistungskurs Geschichte

An Ihrer Schule haben 5 Schülerinnen und Schüler im Leistungskurs Geschichte am zentralen Abiturverfahren teilgenommen. Im Folgenden werden die Ergebnisse Ihrer Schule unter drei Perspektiven dargestellt:

Verteilung der Durchschnittspunktzahlen der schriftlichen Leistungen in der Qualifikationsphase und Prüfungsnoten

Die Durchschnittspunktzahlen der schriftlichen Leistungen in der Qualifikationsphase (DQ) und Prüfungsnoten aller Schülerinnen und Schüler werden mit ihrer Verteilung (Prozentangaben) auf sechs Notenpunkt-Bereiche (0, 1-3, 4-6, 7-9, 10-12 und 13-15) im Diagramm (a) dargestellt. Ergebnisse von Kursen mit weniger als 10 Schülerinnen und Schülern werden in tabellarischer Form ausgewiesen. Der Defizitbereich (0-4 Punkte) wird zusätzlich gesondert nach Punkten tabellarisch dargestellt.

Notenbereich	13-15	10-12	7-9	4-6	1-3	0	m	s
Vornote	0	3	2	0	0	0	10.3	1.19
Prüfung	2	2	1	0	0	0	11.4	2.32

Defizitbereich (0 - 4 Punkte)

Punktzahl	4	3	2	1	0
Vornote (Anzahl Schüler/innen)	0	0	0	0	0
Prüfung (Anzahl Schüler/innen)	0	0	0	0	0

Die Diagrammlegende enthält für die Vornoten und Prüfungsnoten den Durchschnitt (arithmetisches Mittel m) und ein Maß für die Streuung (mittlere absolute Abweichung s) innerhalb der Schule.

Verteilung der Abweichungen zwischen Durchschnittspunktzahlen der schriftlichen Leistungen in der Qualifikationsphase (DQ) und Prüfungsnoten

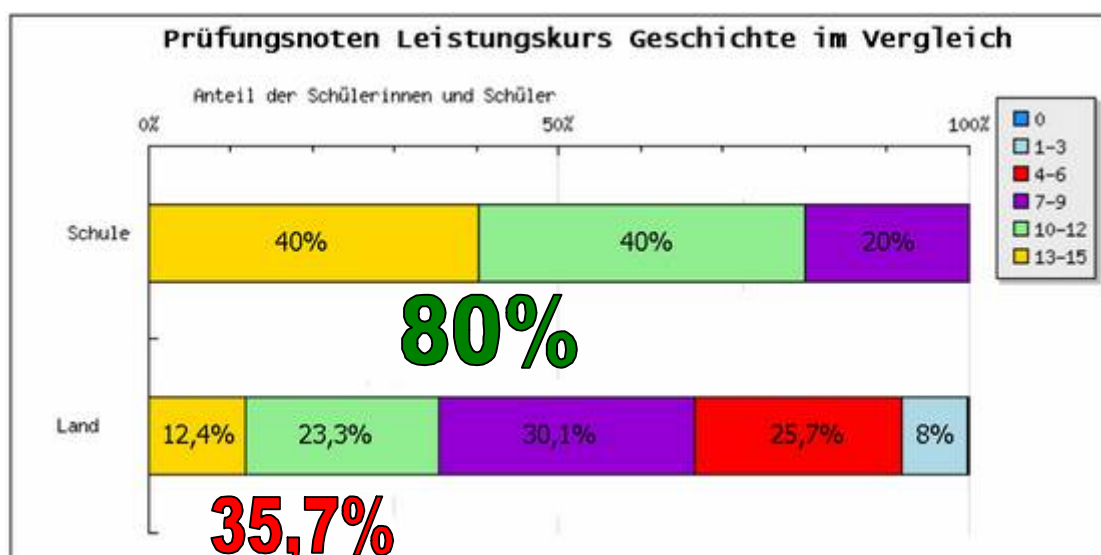
Aus der Differenz zwischen dem Durchschnitt der schriftlichen Leistungen in der Qualifikationsphase (DQ) und Prüfungsnote ergeben sich individuelle Abweichungen, die im folgenden Diagramm dargestellt werden. Eine Abweichung um „-2“ bedeutet dabei z. B., dass die schriftliche Prüfung um zwei Punkte unter der Vornote (DQ), eine Abweichung um „1“ entsprechend einen Punkt über der Vornote (DQ) liegt.

Abweichung Vornote - Prüfungsnote	-2	1	2	3
Anzahl der Schüler/innen	1	2	1	1

Die Prüfungsergebnisse der Schule im Vergleich zur gesamten gymnasialen Oberstufe

Das folgende Diagramm enthält die Verteilung der Schülerinnen und Schüler Ihrer Schule auf sechs Notenpunkt-Bereiche. Die Verteilung wird im Vergleich zu allen nordrhein-westfälischen Schülerinnen und Schülern im Leistungskurs Geschichte ausgewiesen.

Notenbereich	13-15	10-12	7-9	4-6	1-3	0
Schule	40 %	40 %	20 %	0 %	0 %	0 %
Land	12.4 %	23.3 %	30.1 %	25.7 %	8 %	0.4 %



Bilanz

Alle Fächer

Fach	Schüler	Schloß	= Anzahl	NRW	= Anzahl	von Schüler
Biologie LK	19	63%	12	48%	8844,48	18426
Biologie GK	8	25%	2	30,8%	-	-
Chemie LK	9	88,9%	8	46,3%	-	-
Deutsch LK	22	59%	13	41%	9864,6	24060
Deutsch GK	8	62,5%	5	29,2%	-	-
Englisch LK	40	35%	14	44%	10048,28	22837
Englisch GK	22	41%	9	30%	3012,6	10042
Mathematik LK	26	73%	19	48%	9352,32	19484
Mathematik GK	35	60%	21	38%	7101,82	18689
Physik LK	6	83%	5	55,5%	-	-
Erdkunde LK	25	60%	15	39%	2262,39	5801
Geschichte LK	5	80%	4	35,7%	-	-
BILANZ	225	61%	127	40,5%	50486,49	119339

Im Mittel der Kurse: **61%** Note *Sehr gut* oder *gut* am Schloß, 40,5% in NRW

In absoluten Zahlen: **56%** Note *Sehr gut* oder *gut* am Schloß, 42,3% in NRW

Naturwissenschaften

Fach	Schüler	Schloß	= Anzahl	NRW	= Anzahl	von Schüler
Biologie LK	19	63%	12	48%	8844,48	18426
Biologie GK	8	25%	2	30,8%	0	0
Chemie LK	9	88,9%	8	46,3%	0	0
Mathematik LK	26	73%	19	48%	9352,32	19484
Mathematik GK	35	60%	21	38%	7101,82	18689
Physik LK	6	83%	5	55,5%	0	0
BILANZ	103	65,4%	67	44%	25298,62	56599

Im Mittel der Kurse: 65% Note *Sehr gut* oder *gut* am Schloß, 44% in NRW

In absoluten Zahlen: 65% Note *Sehr gut* oder *gut* am Schloß, 44% in NRW

Egal, ob über die Kursergebnisse gemittelt oder die Schüler abgezählt:

In Naturwissenschaften **65%** die Noten *Sehr gut* oder *gut* am Schloß, **44%** in NRW.